

Roetfilters

Hoe zit het ook alweer?



1. Voorbeelden van storingsoorzaken

▪ **Fouten in het motormanagement**, door sensoren met een afwijkende waarde. Denk hierbij bijvoorbeeld aan de raildruksensor. Wanneer deze een lagere waarde aangeeft dan de werkelijke druk in de rail, zal de werkelijke druk in de rail dusdanig hoog kunnen worden dat de motor onder bepaalde belastingen overmatig gaat roeten.

De warmteontwikkeling voor het roetfilter wordt niet goed geregistreerd, er is dus sprake van een **afwijkende temperatuurmeting voor het roetfilter**. Een reden kan zijn, dat er onvoldoende warmte wordt gegenereerd voor een efficiënte roetomzetting. Ook kan het zijn dat een tweede na-inspuiting een te groot volume heeft, waardoor bijvoorbeeld smeerolieverdunning kan ontstaan.

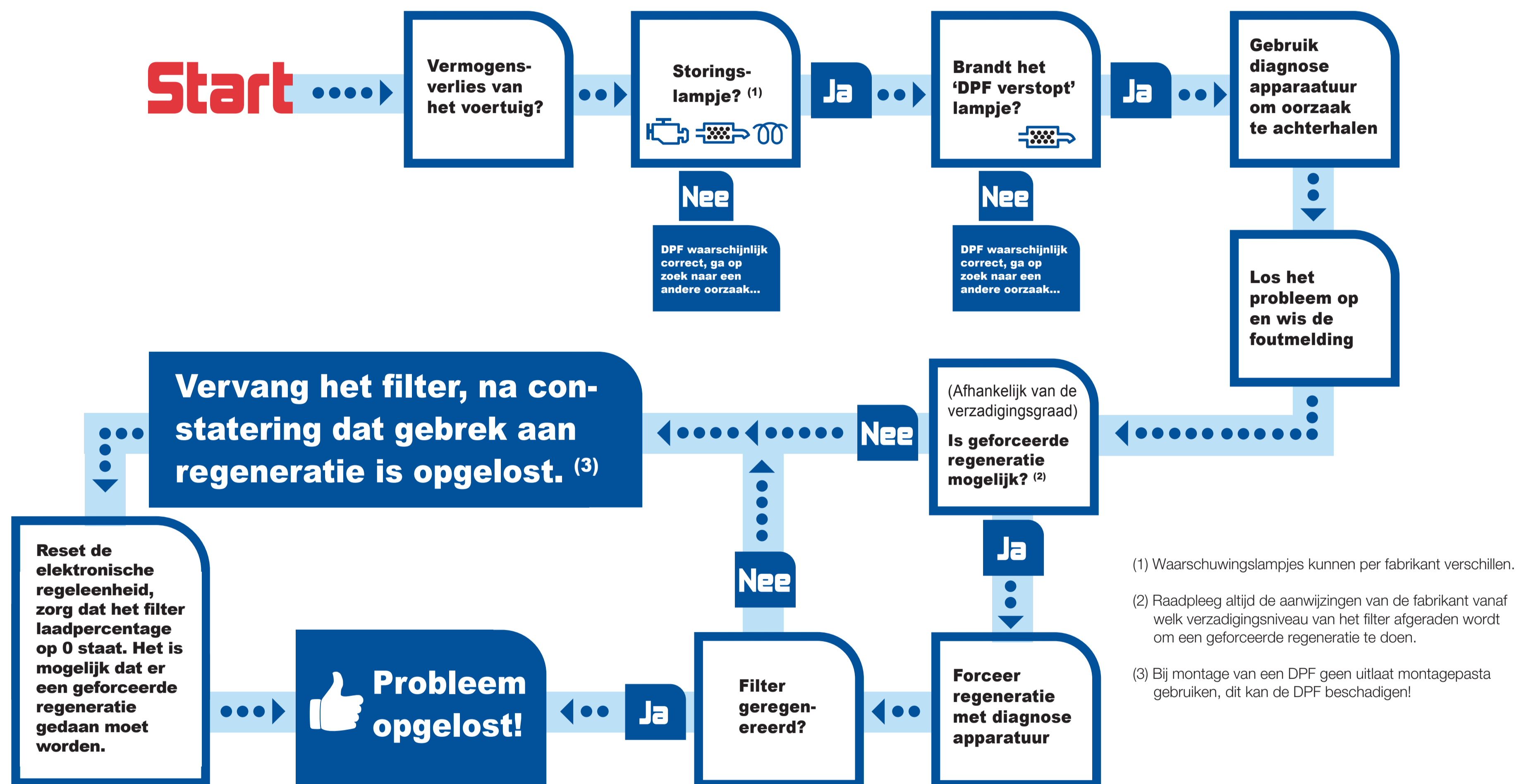
Een slechte verbranding door **mechanische motorproblemen** kan voor overmatige roetontwikkeling zorgen, meer dan door het motormanagement berekend wordt. Hierdoor kan het roetfilter de regeneratie niet bijhouden.

Wanneer er **teveel aan additief** gebruikt wordt om de regeneratie te verbeteren, bijvoorbeeld als de auto veel korte stukjes rijdt met een lage motorbelasting, blijft er een klein beetje restproduct in de vorm van as achter in het roetfilter. As kan niet worden geregenereerd en hoopt zich op den duur op.

2. Voorbeelden van foutcodes

P0242F	Restrictie, DPF verstopt
P0470 - P0471	Storing uitlaatgas druksensor
P2002 - P2003	DPF efficiëntie onder de drempelwaarde
P2031 - P2036	Storing uitlaatgas temperatuursensor
P2458	Tijdsduur DPF regeneratie

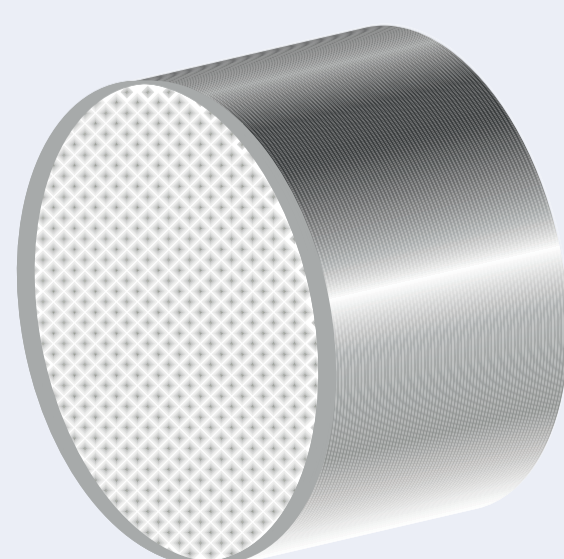
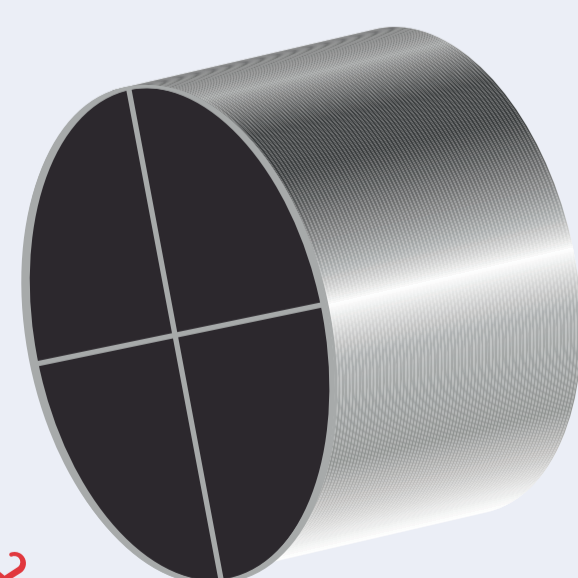
3. Diagnose stappenplan



4. Maak de juiste keuze

Romax Premium
(Siliciumcarbide)

Romax standaard
(Cordieriet)



Eigenschap	Siliciumcarbide	Cordieriet
OE-gelijkwaardig	Volledig	Alleen uiterlijk
Monoliet	Siliciumcarbide	Cordieriet
Maximum temperatuur	1.500 °C	850 °C
Smeltpunt	2.000 °C	1.450 °C
Maximale opslag as	12 g/l	5 g/l
Schokbestendigheid	-/+	+/+
Gewicht	0,8 kg/l	0,4 kg/l
Omstandigheden	Siliciumcarbide	Cordieriet
Alleen snelwegkilometers	👍	👍
Motor is altijd goed warm en op bedrijfstemperatuur	👍	👍
Veel stops, zoals koeriersdiensten/pakketbezorgers	👍	👎
Korte stukjes rijden	👍	👎
Hybride dieselauto's	👍	👎

Te bestellen bij **mijngrossier.nl**

Al het mogelijke is gedaan om de informatie op deze poster zo juist mogelijk weer te geven. Het is geen reparatiegids. Wij aanvaarden geen enkele aansprakelijkheid voor drukfouten en/of onjuistheden of schade door het gebruik van de informatie van de poster.