

VOOR EEN AANGENAME TEMPERATUUR EN EEN GOED ZICHT, DE HELE WINTER DOOR

Het belang van een goed werkende verwarming en kachelventilator

KLIMAATREGE-
LINGSSYSTEEM



Monteurs vergeten bij onderhoud of reparaties aan het verwarmings- en aircosysteem vaak twee belangrijke onderdelen na te kijken: de kachelradiateur en de kachelventilator. Omdat ze vaak diep zijn weggestopt in de verwarmings- en aircomodule achter het dashboard, zijn deze onderdelen minder goed zichtbaar dan andere belangrijke componenten. Maar ze verdienen wel je aandacht. De kachelradiateur en kachelventilator zijn namelijk niet alleen belangrijk voor een goede werking van het verwarmings- en aircosysteem, maar ook voor het comfort en de veiligheid van de inzittenden van de auto.

Kachelradiateurs en kachelventilators zien er betrekkelijk eenvoudig uit, maar laat je daardoor niet misleiden. Als ze defect zijn, kan de reparatie een tijdrovende en kostbare klus worden. Vergeet daarom niet om ook de kachelradiateur en ventilator te controleren bij de jaarlijkse check, vooral voor het aanbreken van de winterperiode.

In dit artikel vind je meer informatie over de werking van kachelradiateurs en kachelventilators en lees je waarom het belangrijk is om alleen onderdelen van topkwaliteit te gebruiken als je ze moet vervangen.

Artikel van 3 pagina's
Leestijd 5 minuten

KACHELRADIATEUR

De in het koelsysteem van de motor ingebouwde kachelradiateur zorgt voor een aangename temperatuur in het interieur van de auto door warme lucht naar de inzittenden te voeren. Bij de meeste auto's zit hij achter het dashboard of is hij in de verwarmings- en aircomodule ingebouwd.

De warme koelvloeistof uit het motorblok stroomt door de kachelradiateur, waardoor de door de kachelventilator op het oppervlak van de kachelradiateur geblazen inlaatlucht wordt verwarmd voordat deze naar het interieur wordt gevoerd. De kachelradiateur zorgt niet alleen voor de verwarming van het interieur maar ook voor een snellere ontwaseming van de ruiten. Dat verbetert het zicht voor de bestuurder en dus ook de veiligheid.



BLOWER

De kachelventilator zorgt ervoor dat lucht vanuit het luchtinlaatkanaal door warmtewisselaars (zoals de kachelradiateur en de verdamper) het interieur in wordt gevoerd. Doordat de lucht door warmtewisselaars wordt gevoerd, kan de kachelventilator warme of koude lucht in het interieur verspreiden. Kachelventilators zijn meestal ingebouwd in de verwarmings- en aircomodule die zich tussen het interieur en de motorruimte bevindt.

Het zijn kwetsbare onderdelen doordat ze plastic onderdelen bevatten die gemakkelijk kunnen breken. Omdat het elektrische componenten zijn, zijn ze bovendien gevoelig voor storingen in de elektrische installatie van de auto.



BELANGRIJK OM TE WETEN OVER KACHELRADIATEUREN EN KACHELVENTILATORS

> Er kan zich allerlei vuil in de kachelradiateur en de kachelslangen ophopen, waardoor de koelvloeistof niet goed meer kan doorstromen en de verwarming niet goed meer werkt. Deze vervuiling kan diverse oorzaken hebben:

- Minerale deeltjes door het gebruik van leidingwater in plaats van de voorgeschreven koelvloeistof
- Afzettingen door het gebruik van koelvloeistof van slechte kwaliteit
- Gebruik van onjuiste mengsels van koelvloeistoffen
- Resten van lekstopmiddelen

> Een versleten of kapotte thermostaatklep kan de doorstroming van de koelvloeistof hinderen waardoor de kachelradiateur niet goed werkt

> Corrosie door vochtige omstandigheden kan leiden tot lekkage van de kachelradiateur

> Lekkage kan leiden tot een lager koelvloeistofniveau waardoor de verwarming minder goed werkt maar ook ernstige motorschade kan ontstaan

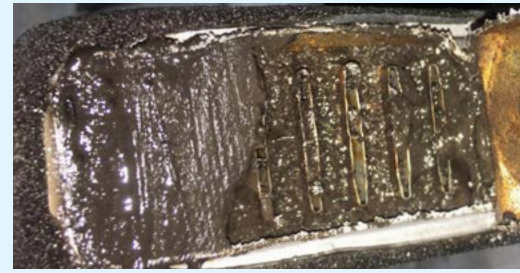
Afhankelijk van het type auto heb je meestal twee tot drie uur nodig om een kachelradiateur te vervangen. Bij complexere auto's heb je er vaak meer tijd voor nodig.

> Een verstopt of defect interieurfilter kan leiden tot een aanzienlijk kortere levensduur van de kachelventilator

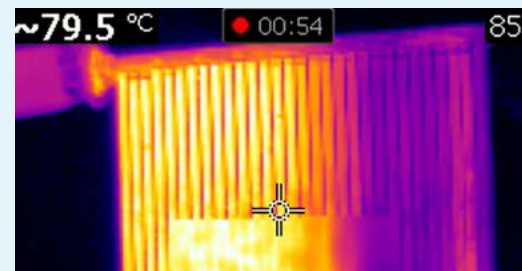
> Problemen met de kachelventilator worden meestal veroorzaakt door storingen in de elektrische installatie van de auto, een beperkte doorstroming in het inlaatluchtsysteem of een onzorgvuldige montage

> Kachelventilators van bedrijfsmatig gebruikte voertuigen zoals taxi's, vrachtwagens en bussen krijgen het extra zwaar te verduren, simpelweg omdat deze voertuigen vaker en langer in bedrijf zijn

Afhankelijk van het type auto heb je meestal twee tot drie uur nodig om een kachelventilator te vervangen. Bij complexere auto's heb je er vaak meer tijd voor nodig.



Ernstige inwendige vervuiling van de kachelradiateur-buisjes. Het opeengehoopte vuil verslechtert in aanzienlijke mate de doorstroming van de koelvloeistof. Je moet in dat geval de achterliggende oorzaak van het probleem verhelpen en het systeem goed doorspoelen.



Slechte doorstroming van de koelvloeistof in een kachelradiateur van slechte kwaliteit met een onjuist gevormde spatplaat.



Een van gerecycled kunststof gemaakt ventilatorwiel van slechte kwaliteit zal na verloop van tijd stuk gaan, waardoor de kachelventilator lawaai gaat maken en minder goed werkt.



Een goede kwaliteit van het koolborstel materiaal is van groot belang voor de levensduur van de kachelventilator.

Zeker bij bedrijfsmatig gebruikte voertuigen zullen koolborstels van lagere kwaliteit sneller aan vervanging toe zijn.

KWALITEIT VERSUS PRIJS

Een goedkoop product lijkt aantrekkelijk, maar pas hiermee op. Door te kiezen voor onderdelen van topkwaliteit ben je verzekerd van tevreden klanten en voorkom je een slechte naam van je bedrijf.

Montageproblemen door een slechte afwerking, een te beperkte warmtewisselingscapaciteiten in het slechtste geval zelfs lekkages voorkom je alleen door te kiezen voor een vervangende kachelradiateur van topkwaliteit. Dat geldt ook voor

de kachelventilator. Een soepele en efficiënte werking en een lange levensduur van dit onderdeel zijn van groot belang voor het comfort van de auto. Kachelventilators van slechte kwaliteit kunnen lawaaiig zijn en storingen veroorzaken in de elektronica of het audiosysteem van de auto. Bovendien kan een defecte of niet goed werkende kachelventilator snel leiden tot kostbare defecten aan het aircosysteem door bijvoorbeeld overbelasting van de compressor. Als er geen lucht door de verdampers stroomt, wordt het koudemiddel niet

goed verdampt waardoor de airconditioning niet goed werkt en de compressor overbelast raakt doordat het koudemiddel er in vloeibare vorm in stroomt.

Om een kachelradiateur of kachelventilator te vervangen moet je op zijn minst een deel van het dashboard en soms zelfs het hele dashboard uitbouwen. Een tijdrovende klus die je klant veel geld zal kosten. Als je dan kiest voor onderdelen van slechte kwaliteit, loop je het risico van ontevreden klanten en gooi je de goede naam van je bedrijf te grabbel.

GENUINE NISSENS QUALITY

Nissens is een gerenommeerde leverancier van vervangingsonderdelen voor de aftermarket, met tientallen jaren ervaring op het gebied van motorkoelings- en aircosystemen van voertuigen.

Alle producten van Nissens worden ontwikkeld en geproduceerd volgens de Genuine Nissens Quality-standaard. Dat betekent dat ze zijn ontworpen met het oog op optimale prestaties en een lange levensduur en om perfect aan te sluiten op de plaats van het originele onderdeel.

Ons First Fit-concept garandeert een probleemloze montage. Alle voor de montage benodigde onderdelen, zoals moeren, bouten, clips en slangen, worden meegeleverd in de doos van het product.

EEN COMPETITIEF ASSORTIMENT

Het Nissens-assortiment dekt in alle voertuigsegmenten een groot deel van de markt. Het bevat zelfs 120 kachelventilator- en kachelradiateurmodellen voor EV's en is daarmee de ideale oplossing voor garagebedrijven.

Het Nissens-assortiment kachelradiateurs bestaat uit meer dan 350 onderdeelnummers, met een dekking van tot wel 1000 OE-onderdeelnummers en 80% van het wagenpark.

Het Nissens-assortiment kachelventilators bestaat uit meer dan 320 onderdeelnummers, met een dekking van 1100 OE-onderdeelnummers en 70% van het wagenpark.

De kachelradiateurs en kachelventilators van Nissens zijn verkrijgbaar bij toonaangevende distributeurs van auto-onderdelen.

Meer informatie: www.nissens.com

NISSENS KACHELRADIATEUREN EN KACHELVENTILATORS HET VERSCHIL



GENUINE NISSENS QUALITY



SPECIEFIE EIGENSCHAPPEN VOOR EEN LANGERE LEVENSDUUR



BETROUWBARE WERKING VAN HET SYSTEEM



Uitstekende prestaties

Koelbuisjes met turbulators

Bestendigheid tegen thermische belasting

Barst- en krimpbestendige pakkingen van EPDM

Efficiënte warmtewisseling

Lamellen met perforatie voor een betere warmteafgifte

Slijtagebestendigheid

Alleen kunststoffen van hoge kwaliteit

Soepele werking

Elektromotor-rotor van hoge kwaliteit

Levensduur

Duurzame koolborstels met beveiliging tegen spanningspieken

Nauwkeurige regeling van de draaisnelheid

Kwalitatief hoogwaardige regelunit en -weerstanden